



УТВЕРЖДАЮ  
 Руководитель ОСЗН по  
 Иволгинскому району  
 Страханцева Н.В.  
 20 21 г.

## ПАСПОРТ ДОСТУПНОСТИ объекта социальной инфраструктуры (ОСИ) №

### 1. Общие сведения об объекте

- 1.1. Наименование(вид) объекта Муниципальное общеобразовательное учреждение Верхне-Иволгинская средняя общеобразовательная школа
- 1.2. Адрес объекта: 671050, Республика Бурятия, Иволгинский район, с. Верхняя Иволга, ул. Молодежная, 2
- 1.3. Сведения о размещении объекта:  
 - отдельно стоящее здание 1 (один) этаж, 537,2 кв.м  
 - часть здания \_\_\_\_\_ этажей (или на \_\_\_\_\_ этаже), \_\_\_\_\_ кв.м  
 - наличие прилегающего земельного участка (да, нет); да, 10348,36 кв.м
- 1.4. Год постройки здания 1997, последнего капитального ремонта \_\_\_\_\_
- 1.5. Дата предстоящих плановых ремонтных работ: текущего 2022 г капитального нет

### сведения об организации, расположенной на объекте

- 1.6. Название организации (учреждения), (полное юридическое наименование – согласно Уставу, краткое наименование) Муниципальное общеобразовательное учреждение Верхне-Иволгинская средняя общеобразовательная школа
- 1.7. Юридический адрес организации (учреждения) 671050 Республика Бурятия, Иволгинский район, с. Верхняя Иволга, ул. Молодежная, 2
- 1.8. Основание для пользования объектом (оперативное управление, аренда, собственность) оперативное управление
- 1.9. Форма собственности (государственная, негосударственная) государственная
- 1.10. Территориальная принадлежность (федеральная, региональная, муниципальная) муниципальная
- 1.11. Вышестоящая организация (наименование) Муниципальное казенное учреждение «Иволгинское районное управление образования»
- 1.12. Адрес вышестоящей организации, другие координаты 671050, Республика Бурятия, Иволгинский район, с. Иволгинск, ул. 40 лет Бурятии, д. 4

### 2. Характеристика деятельности организации на объекте (по обслуживанию населения)

- 2.1 Сфера деятельности (здравоохранение, образование, социальная защита, физическая культура и спорт, культура, связь и информация, транспорт, жилой фонд, потребительский рынок и сфера услуг, другое) образование
- 2.2 Виды оказываемых услуг образовательные услуги по реализации образовательных программ школьного образования
- 2.3 Форма оказания услуг: (на объекте, с длительным пребыванием, в т.ч. проживанием, на дому, дистанционно) на объекте
- 2.4 Категории обслуживаемого населения по возрасту: (дети, взрослые трудоспособного возраста, пожилые; все возрастные категории) дети
- 2.5 Категории обслуживаемых инвалидов: инвалиды, передвигающиеся на коляске, инвалиды с нарушениями опорно-двигательного аппарата; нарушениями зрения, нарушениями слуха, нарушениями умственного развития
- 2.6 Плановая мощность: посещаемость (количество обслуживаемых в день), вместимость, пропускная способность вместимость 109 чел.
- 2.7 Участие в исполнении ИПР инвалида, ребенка-инвалида (да, нет) да



### 3. Состояние доступности объекта

#### 3.1 Путь следования к объекту пассажирским транспортом

(описать маршрут движения с использованием пассажирского транспорта наличие адаптированного пассажирского транспорта к объекту нет.)

#### 3.2 Путь к объекту от ближайшей остановки пассажирского транспорта:

3.2.1 расстояние до объекта от остановки транспорта: 500 м

3.2.2 время движения (пешком): 5 минут

3.2.3 наличие выделенного от проезжей части пешеходного пути (да, нет) нет,

3.2.4 Перекрестки: нерегулируемые; регулируемые, со звуковой сигнализацией, таймером; нет

3.2.5 Информация на пути следования к объекту: акустическая, тактильная, визуальная; нет

3.2.6 Перепады высоты на пути: есть, нет (описать не асфальтированная дорога, отсутствует тротуар)

Их обустройство для инвалидов на коляске: да, нет

#### 3.3 Организация доступности объекта для инвалидов – форма обслуживания\*

№№ п/п	Категория инвалидов (вид нарушения)	Вариант организации доступности объекта (формы обслуживания)*
1.	<b>Все категории инвалидов и МГН</b>	
	<i>в том числе инвалиды:</i>	
2	передвигающиеся на креслах-колясках	ДУ
3	с нарушениями опорно-двигательного аппарата	ДУ
4	с нарушениями зрения	ДУ
5	с нарушениями слуха	А
6	с нарушениями умственного развития	ДУ

\* - указывается один из вариантов: «А», «Б», «ДУ», «ВНД»

#### 3.4 Состояние доступности основных структурно-функциональных зон

№ № п \п	Основные структурно-функциональные зоны	Состояние доступности, в том числе для основных категорий инвалидов**
1	Территория, прилегающая к зданию (участок)	ДЧ-И (О,С,Г,У)
2	Вход (входы) в здание	ДЧ-В (Г,С,У)
3	Путь (пути) движения внутри здания (в т.ч. пути эвакуации)	ДЧ-В
4	Зона целевого назначения здания (целевого посещения объекта)	ДП-В (Г,С,О,У)
5	Санитарно-гигиенические помещения	ДЧ-И (Г,С,У)
6	Система информации и связи (на всех зонах)	ДЧ-И (К,О,У)
7	Пути движения к объекту (от остановки транспорта)	ДУ

\*\* Указывается: ДП-В - доступно полностью всем; ДП-И (К, О, С, Г, У) – доступно полностью избирательно (указать категории инвалидов); ДЧ-В - доступно частично всем; ДЧ-И (К, О, С, Г, У) – доступно частично избирательно (указать категории инвалидов); ДУ - доступно условно, ВНД–временно недоступно

#### 3.5. ИТОГОВОЕ ЗАКЛЮЧЕНИЕ о состоянии доступности ОСИ:

#### 4. Управленческое решение

##### 4.1. Рекомендации по адаптации основных структурных элементов объекта

№ № п/п	Основные структурно-функциональные зоны объекта	Рекомендации по адаптации объекта(вид работы)*
1	Территория, прилегающая к зданию (участок)	Капитальный ремонт
2	Вход (входы) в здание	Текущий ремонт
3	Путь (пути) движения внутри здания (в т.ч. пути эвакуации)	Текущий ремонт
4	Зона целевого назначения здания (целевого посещения объекта)	Текущий ремонт
5	Санитарно-гигиенические помещения	Капитальный ремонт
6	Система информации на объекте (на всех зонах)	Текущий ремонт
7	Пути движения к объекту (от остановки транспорта)	Капитальный ремонт
8	<b>Все зоны и участки</b>	

\*- указывается один из вариантов (видов работ): не нуждается; ремонт (текущий, капитальный); индивидуальное решение с ТСР; технические решения невозможны – организация альтернативной формы обслуживания

4.2. Период проведения работ с 2021-2025гг. в рамках исполнения программа Доступная среда  
(указывается наименование документа: программы, плана)

4.3. Ожидаемый результат (по состоянию доступности) после выполнения работ по адаптации Беспрепятственный доступ к объекту социальной инфраструктуры и услугам в сфере жизнедеятельности инвалидов и других маломобильных групп населения  
Оценка результата исполнения программы, плана (по состоянию доступности) \_\_\_\_\_

4.4. Для принятия решения требуется, не требуется (нужное подчеркнуть):

Согласование \_\_\_\_\_

Имеется заключение уполномоченной организации о состоянии доступности объекта  
(наименование документа и выдавшей его организации, дата), прилагается  
\_\_\_\_\_

4.5. Информация размещена (обновлена) на Карте доступности субъекта РФ дата \_\_\_\_\_

(наименование сайта, портала)

#### 5. Особые отметки

Паспорт сформирован на основании:

1. Анкеты (информации об объекте) от «\_\_\_» \_\_\_\_\_ 20\_\_\_ г.,

2. Акта обследования объекта: № акта \_\_\_\_\_ от «\_\_\_» \_\_\_\_\_ 20\_\_\_ г.

3. Решения Комиссии \_\_\_\_\_ от «\_\_\_» \_\_\_\_\_ 20\_\_\_ г.





**АНКЕТА**  
(информация об объекте социальной инфраструктуры)  
**К ПАСПОРТУ ДОСТУПНОСТИ ОСИ №**

**1. Общие сведения об объекте**

- 1.1. Наименование (вид) объекта Муниципальное общеобразовательное учреждение Верхне-Иволгинская средняя общеобразовательная школа
- 1.2. Адрес объекта 671050, Республика Бурятия, Иволгинский район, с. Верхняя Иволга ул. Молодежная, 2
- 1.3. Сведения о размещении объекта:  
- отдельно стоящее здание 1 (один) этаж, 537,2 кв.м  
- часть здания \_\_\_\_\_ этажей (или на \_\_\_\_\_ этаже), \_\_\_\_\_ кв.м.
- 1.4. Год постройки здания 1997, последнего капитального ремонта \_\_\_\_\_
- 1.5. Дата предстоящих плановых ремонтных работ: текущего 2022, капитального нет

**сведения об организации, расположенной на объекте**

- 1.6. Название организации (учреждения), (полное юридическое наименование – согласно Уставу, краткое наименование) Муниципальное общеобразовательное учреждение Верхне-Иволгинская средняя общеобразовательная школа
- 1.7. Юридический адрес организации (учреждения) 671050, Республика Бурятия, Иволгинский район, с. Верхняя Иволга, ул. Молодежная, 2
- 1.8. Основание для пользования объектом (оперативное управление, аренда, собственность) оперативное управление
- 1.9. Форма собственности (государственная, негосударственная) государственная
- 1.10. Территориальная принадлежность (*федеральная, региональная, муниципальная*) муниципальная
- 1.11. Вышестоящая организация (*наименование*) Муниципальное казенное учреждение «Иволгинское районное управление образования»
- 1.12. Адрес вышестоящей организации, другие координаты 671050, Республика Бурятия, Иволгинский район, с. Иволгинск, ул. 40 лет Бурятии, д. 4

**2. Характеристика деятельности организации на объекте**

- 2.1 Сфера деятельности (*здравоохранение, образование, социальная защита, физическая культура и спорт, культура, связь и информация, транспорт, жилой фонд, потребительский рынок и сфера услуг, другое*) образование
- 2.2 Виды оказываемых услуг образовательные услуги по реализации образовательных программ школьного образования
- 2.3 Форма оказания услуг: (на объекте, с длительным пребыванием, в т.ч. проживанием, на дому, дистанционно) на объекте
- 2.4 Категории обслуживаемого населения по возрасту: (дети, взрослые трудоспособного возраста, пожилые; все возрастные категории) дети
- 2.5 Категории обслуживаемых инвалидов: инвалиды, передвигающиеся на коляске, инвалиды с нарушениями опорно-двигательного аппарата; нарушениями зрения, нарушениями слуха, нарушениями умственного развития, сердечно - сосудистые заболевания..
- 2.6 Плановая мощность: посещаемость (количество обслуживаемых в день), вместимость, пропускная способность вместимость 109 чел.
- 2.7 Участие в исполнении ИПР инвалида, ребенка-инвалида (да, нет) да



### 3. Состояние доступности объекта для инвалидов и других маломобильных групп населения (МГН)

#### 3.1 Путь следования к объекту пассажирским транспортом

(описать маршрут движения с использованием пассажирского транспорта наличие адаптированного пассажирского транспорта к объекту нет.)

#### 3.2 Путь к объекту от ближайшей остановки пассажирского транспорта:

3.2.1 расстояние до объекта от остановки транспорта: 500 м

3.2.2 время движения (пешком): 5 минут

3.2.3 наличие выделенного от проезжей части пешеходного пути (*да, нет*) нет,

3.2.4 Перекрестки: нерегулируемые; регулируемые, со звуковой сигнализацией, таймером; нет

3.2.5 Информация на пути следования к объекту: акустическая, тактильная, визуальная; нет

3.2.6 Перепады высоты на пути: есть, нет (описать не асфальтированная дорога, отсутствует тротуар)

Их обустройство для инвалидов на коляске: да, нет

#### 3.3 Вариант организации доступности ОСИ (формы обслуживания)\* с учетом СП 35-101-2001

№№ п/п	Категория инвалидов (вид нарушения)	Вариант организации доступности объекта
1.	<b>Все категории инвалидов и МГН</b>	
	<i>в том числе инвалиды:</i>	
2	Передвигающиеся на креслах-колясках	ДУ
3	с нарушениями опорно-двигательного аппарата	ДУ
4	с нарушениями зрения	ДУ
5	с нарушениями слуха	А
6	с нарушениями умственного развития	ДУ

\* - указывается один из вариантов: «А», «Б», «ДУ», «ВНД»

#### 4. Управленческое решение (предложения по адаптации основных структурных элементов объекта)

№ п/п	Основные структурно-функциональные зоны объекта	Рекомендации по адаптации объекта (вид работы)*
1	Территория, прилегающая к зданию (участок)	Капитальный ремонт
2	Вход (входы) в здание	Текущий ремонт
3	Путь (пути) движения внутри здания (в т.ч. пути эвакуации)	Текущий ремонт
4	Зона целевого назначения (целевого посещения объекта)	Текущий ремонт
5	Санитарно-гигиенические помещения	Капитальный ремонт
6	Система информации на объекте (на всех зонах)	Текущий ремонт
7	Пути движения к объекту (от остановки транспорта)	Капитальный ремонт
8.	<b>Все зоны и участки</b>	

\* - указывается один из вариантов (видов работ): не нуждается; ремонт (текущий, капитальный); индивидуальное решение с ТСР; технические решения невозможны – организация альтернативной формы обслуживания

**Размещение информации на Карте доступности субъекта РФ согласовано**

**Дансарунова Татьяна Юрьевна, директор 89146361176**

(подпись, Ф.И.О., должность; координаты для связи уполномоченного представителя объекта)





Руководитель ОСЗН по  
Иволгинскому району

Астраханцева Н.В.

2021 г.

**АКТ ОБСЛЕДОВАНИЯ  
объекта социальной инфраструктуры  
К ПАСПОРТУ ДОСТУПНОСТИ ОСИ №**

**Иволгинский район, с. Верхняя Иволга**

« \_\_\_\_ » \_\_\_\_\_ 20\_\_ г.

Наименование территориального  
образования субъекта РФ

**1. Общие сведения об объекте**

- 1.1. Наименование (вид) объекта Муниципальное общеобразовательное учреждение  
1.2. Адрес объекта 671050, Республика Бурятия, Иволгинский район, с. Верхняя Иволга,  
ул. Молодежная, 2  
1.3. Сведения о размещении объекта:  
- отдельно стоящее здание 1 (один) этаж, 537,2 кв.м  
- часть здания \_\_\_\_\_ этажей (или на \_\_\_\_\_ этаже), \_\_\_\_\_ кв.м.  
1.4. Год постройки здания 1997, последнего капитального ремонта \_\_\_\_\_  
1.5. Дата предстоящих плановых ремонтных работ: текущего 2022, капитального нет  
1.6. Название организации (учреждения), (полное юридическое наименование – согласно  
Уставу, краткое наименование) Муниципальное общеобразовательное учреждение  
Верхне-Иволгинская средняя общеобразовательная школа  
1.7. Юридический адрес организации (учреждения) 671050, Республика Бурятия,  
Иволгинский район, с. Верхняя Иволга, ул. Молодежная, 2

**2. Характеристика деятельности организации на объекте**

Дополнительная информация образовательная деятельность

**3. Состояние доступности объекта**

**3.1 Путь следования к объекту пассажирским транспортом**

(описать маршрут движения с использованием пассажирского транспорта)

наличие адаптированного пассажирского транспорта к объекту нет.

**3.2 Путь к объекту от ближайшей остановки пассажирского транспорта:**

3.2.1 расстояние до объекта от остановки транспорта: 500 м

3.2.2 время движения (пешком): 5 минут

3.2.3 наличие выделенного от проезжей части пешеходного пути (да, нет) нет,

3.2.4 Перекрестки: нерегулируемые; регулируемые, со звуковой сигнализацией, таймером;  
нет

3.2.5 Информация на пути следования к объекту: акустическая, тактильная, визуальная;  
нет

3.2.6 Перепады высоты на пути: есть, нет (описать не асфальтированная дорога,  
отсутствует тротуар)

Их обустройство для инвалидов на коляске: да, нет



### 3.3 Организация доступности объекта для инвалидов – форма обслуживания

№№ п/п	Категория инвалидов (вид нарушения)	Вариант организации доступности объекта (формы обслуживания)*
1.	<b>Все категории инвалидов и МГН</b>	
	<i>в том числе инвалиды</i>	
2	передвигающиеся на креслах-колясках	ДУ
3	с нарушениями опорно-двигательного аппарата	ДУ
4	с нарушениями зрения	ДУ
5	с нарушениями слуха	А
6	с нарушениями умственного развития	ДУ

\* - указывается один из вариантов: «А», «Б», «ДУ», «ВНД»

### 3.4 Состояние доступности основных структурно-функциональных зон

№№ п/п	Основные структурно- функциональные зоны	Состояние доступности, в том числе для основных категорий инвалидов**	Приложение	
			№ на плане	№ фото
1	Территория, прилегающая к зданию (участок)	ДЧ-И (К,О,С,У)		1,2,3
2	Вход (входы) в здание	ДЧ-В (Г,С,У)	1	1,2,3,4,5
3	Путь (пути) движения внутри здания (в т.ч. пути эвакуации)	ДЧ-В	8, 14,15,17	1,2,3,4
4	Зона целевого назначения здания (целевого посещения объекта)	ДП-В(Г,С,О,У)	6,12,7,25, 19,13	1,2,3,4,5,6
5	Санитарно-гигиенические помещения	ДЧ-И (Г,С,У)	15	1,2
6	Система информации и связи (на всех зонах)	ДЧ-И (К,О,У)	15	1
7	Пути движения к объекту (от остановки транспорта)	ДУ		

\*\*Указывается: ДП-В - доступно полностью всем; ДП-И (К, О, С, Г, У) – доступно полностью избирательно (указать категории инвалидов); ДЧ-В - доступно частично всем; ДЧ-И (К, О, С, Г, У) – доступно частично избирательно (указать категории инвалидов); ДУ - доступно условно, ВНД - недоступно

### 3.5. ИТОГОВОЕ ЗАКЛЮЧЕНИЕ о состоянии доступности ОСИ:

\_\_\_\_\_

#### 4. Управленческое решение (проект)

##### 4.1. Рекомендации по адаптации основных структурных элементов объекта:

№ № п \п	Основные структурно-функциональные зоны объекта	Рекомендации по адаптации объекта(вид работы)*
1	Территория, прилегающая к зданию (участок)	Капитальный ремонт
2	Вход (входы) в здание	Текущий ремонт
3	Путь (пути) движения внутри здания (в т.ч. пути эвакуации)	Текущий ремонт
4	Зона целевого назначения здания (целевого посещения объекта)	Текущий ремонт
5	Санитарно-гигиенические помещения	Капитальный ремонт
6	Система информации на объекте (на всех зонах)	Текущий ремонт
7	Пути движения к объекту (от остановки транспорта)	Капитальный ремонт
8.	<b>Все зоны и участки</b>	

\*- указывается один из вариантов (видов работ): не нуждается; ремонт (текущий, капитальный); индивидуальное решение с ТСР; технические решения невозможны – организация альтернативной формы обслуживания

##### 4.2. Период проведения работ с 2020-2025гг. по мере поступления денежных средств в рамках исполнения программа Доступная среда

(указывается наименование документа: программы, плана)

4.3. Ожидаемый результат (по состоянию доступности) после выполнения работ по адаптации: Беспрепятственный доступ к объекту социальной инфраструктуры и услугам в сфере жизнедеятельности инвалидов и других маломобильных групп населения  
Оценка результата исполнения программы, плана (по состоянию доступности)

##### 4.4. Для принятия решения требуется, не требуется (нужное подчеркнуть):

###### 4.4.1. согласование на Комиссии

(наименование Комиссии по координации деятельности в сфере обеспечения доступной среды жизнедеятельности для инвалидов и других МГН)

###### 4.4.2. согласование работ с надзорными органами (в сфере проектирования и строительства, архитектуры, охраны памятников, другое - указать)

###### 4.4.3. техническая экспертиза; разработка проектно-сметной документации;

###### 4.4.4. согласование с вышестоящей организацией (собственником объекта);

###### 4.4.5. согласование с общественными организациями инвалидов

###### 4.4.6. другое



Имеется заключение уполномоченной организации о состоянии доступности объекта  
(наименование документа и выдавшей его организации, дата), прилагается

4.7. Информация может быть размещена (обновлена) на Карте доступности субъекта РФ

(наименование сайта, портала)

## 5. Особые отметки

ПРИЛОЖЕНИЯ:

Результаты обследования:

- |  |                 |
|--|-----------------|
| 1. Территории, прилегающей к объекту       | на ___ 3 ___ л. |
| 2. Входа(входов) в здание                  | на ___ 7 ___ л. |
| 3. Путей движения в здании                 | на ___ 4 ___ л. |
| 4. Зоны целевого назначения объекта        | на ___ 6 ___ л. |
| 5. Санитарно-гигиенических помещений       | на ___ 2 ___ л. |
| 6. Системы информации (и связи) на объекте | на ___ 1 ___ л. |

Результаты фотофиксации на объекте \_\_\_\_\_ на \_\_\_\_\_ л.

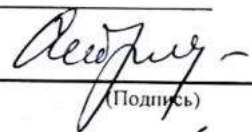
Поэтажные планы, паспорт БТИ \_\_\_\_\_ на \_\_\_\_\_ л.

Другое (в том числе дополнительная информация о путях движения к объекту)

Руководитель рабочей группы

Начальник МКУ «Иволгинское РУО» Андреев Юрий Андреевич

(Должность, Ф.И.О.)

  
(Подпись)

Члены рабочей группы:

Директор МОУ «Верхне-Иволгинская СОШ» Дансарунова Татьяна Юрьевна

(Должность, Ф.И.О.)

  
(Подпись)

Гл. специалист ОСЗН по Иволгинскому району Степанова Галина Григорьевна

(Должность, Ф.И.О.)

  
(Подпись)

В том числе:

представители общественных  
организаций инвалидов

Председатель Совета инвалидов Нимаева Татьяна Константиновна

(Должность, Ф.И.О.)

  
(Подпись)

(Должность, Ф.И.О.)

(Подпись)

представители организации, расположенной на объекте

Директор МОУ «Верхне Иволгинская СОШ» Дансарунова Татьяна Юрьевна

(Должность, Ф.И.О.)

  
(Подпись)

(Должность, Ф.И.О.)

(Подпись)

Управленческое решение согласовано «\_\_\_» \_\_\_\_\_ 20\_\_\_ г. (протокол №\_\_\_)  
Комиссией(название).

Приложение 1  
к Акту обследования ОСИ к  
паспорту доступности ОСИ № \_\_\_\_\_ от «\_\_» \_\_\_\_\_ 20\_\_ г.

**I Результаты обследования:**

**1. Территории, прилегающей к зданию (участка)**

Муниципальное общеобразовательное учреждение

Верхне-Иволгинская средняя общеобразовательная школа,

671050, Республика Бурятия, Иволгинский район, с. Верхняя Иволга, ул. Молодежная, 2

Наименование объекта, адрес

№ п/п	Наименование функционально-планировочного элемента	Наличие элемента			Выявленные нарушения и замечания		Работы по адаптации объектов	
		есть/нет	№ на плане	№ фото	Содержание	Значимо для инвалида (категория)	Содержание	Виды работ
1.1	Вход (входы) на территорию	Есть	Б	1	Соответствует нормативам	Все категории	отсутствуют	Текущий ремонт
1.2	Путь (пути) движения на территории	Есть		2	Не соответствует	Все категории	Установить дорожки с твердым покрытием на территории	Капитальный ремонт
1.3	Лестница (наружная)	Нет						
1.4	Пандус (наружный)	Есть	Б2	6,7	Не соответствует	Все категории	Заменить на новый, установить поручни	Капитальный ремонт
1.5	Автостоянка и парковка	Нет		3		Все категории	Установить автостоянку, парковку	Капитальный ремонт
	ОБЩИЕ требования к зоне							



## II Заключение по зоне:

Наименование структурно-функциональной зоны	Состояние доступности* (к пункту 3.4 Акта обследования ОСИ)	Приложение		Рекомендации по адаптации (вид работы)** к пункту 4.1 Акта обследования ОСИ
		№ на плане	№ фото	

\* указывается: **ДП-В** - доступно полностью всем; **ДП-И** (К, О, С, Г, У) – доступно полностью избирательно (указать категории инвалидов); **ДЧ-В** - доступно частично всем; **ДЧ-И** (К, О, С, Г, У) – доступно частично избирательно (указать категории инвалидов); **ДУ** - доступно условно, **ВНД** - недоступно

\*\*указывается один из вариантов: не нуждается; ремонт (текущий, капитальный); индивидуальное решение с ТСП; технические решения невозможны – организация альтернативной формы обслуживания

Комментарий к заключению: \_\_\_\_\_

**I Результаты обследования:  
2. Входа (входов) в здание**

Муниципальное общеобразовательное учреждение  
Верхне-Иволгинская средняя общеобразовательная школа,  
671050, Республика Бурятия, Иволгинский район, с. Верхняя Иволга, ул. Молодежная, 2  
Наименование объекта, адрес

№ п/п	Наименование функционально-планировочного элемента	Наличие элемента			Выявленные нарушения и замечания		Работы по адаптации объектов	
		есть/нет	№ на плане	№ фото	Содержание	Значимо для инвалида (категория)	Содержание	Виды работ
2.1	Пандус (наружный)	есть	Б 2	6,7	Не соответствует Отсутствует поручень	Все категории	Заменить, установить поручень	Капитальный ремонт
2.2	Входная площадка (перед дверью)	есть	Б	2	Нет нарушений и замечаний	Все категории	Отсутствует	Текущий
2.3	Дверь (входная)	есть	1	3	Нет замечаний	Все категории	Отсутствует	Текущий
	Дверь (входная)	есть	1	4	Нет замечаний		Отсутствует	Текущий
2.4	Тамбур	есть	1	5	Нет замечаний	Все категории	Отсутствует	Текущий
	ОБЩИЕ требования к зоне							

**II Заключение по зоне:**

Наименование структурно-функциональной зоны	Состояние доступности* (к пункту 3.4 Акта обследования ОСИ)	Приложение		Рекомендации по адаптации (вид работы)** к пункту 4.1 Акта обследования ОСИ
		№ на плане	№ фото	

\* указывается: **ДП-В** - доступно полностью всем; **ДП-И** (К, О, С, Г, У) – доступно полностью избирательно (указать категории инвалидов); **ДЧ-В** - доступно частично всем; **ДЧ-И** (К, О, С, Г, У) – доступно частично избирательно (указать категории инвалидов); **ДУ** - доступно условно, **ВНД** - недоступно  
\*\*указывается один из вариантов: не нуждается; ремонт (текущий, капитальный); индивидуальное решение с ТСР; технические решения невозможны – организация альтернативной формы обслуживания

Комментарий к заключению: \_\_\_\_\_



**I Результаты обследования:**

**3. Пути (путей) движения внутри здания (в т.ч. путей эвакуации)**

Муниципальное общеобразовательное учреждение  
Верхне-Иволгинская средняя общеобразовательная школа,  
671050, Республика Бурятия, Иволгинский район, с.Верхняя Иволга, ул. Молодежная, 2  
Наименование объекта, адрес

№ п/п	Наименование функционально-планировочного элемента	Наличие элемента			Выявленные нарушения и замечания		Работы по адаптации объектов	
		есть/ нет	№ на плане	№ фото	Содержание	Значимо для инвалида (категория)	Содержание	Виды работ
3.1	Коридор (вестибюль, зона ожидания, галерея, балкон)	Есть	14, 8, 17, 15	1,2,3,4	Нет нарушений и замечаний	Все категории	Отсутствуют	Текущий ремонт
3.2	Дверь	есть	6	5	Не соответствует дверной проём 80 см	Все категории	технические решения невозможны	Капитальный ремонт
	Дверь	есть	4	6	Не соответствует дверной проём 80 см	Все категории	технические решения невозможны	Капитальный ремонт
	Дверь	есть	3	7	Не соответствует дверной проём 80 см	Все категории	технические решения невозможны	Капитальный ремонт
	Дверь	есть	7	8	Не соответствует дверной проём 80 см	Все категории	технические решения невозможны	Капитальный ремонт
	Дверь	есть	9	9	Не соответствует дверной проём 80 см	Все категории	технические решения невозможны	Капитальный ремонт
	Дверь	есть	10	10	Не соответствует дверной проём 80 см	Все категории	технические решения невозможны	Капитальный ремонт
	Дверь	есть	12	11	Не соответствует дверной проём 80 см	Все категории	технические решения невозможны	Капитальный ремонт
	Дверь	есть	13	12	Не соответствует дверной проём 80 см	Все категории	технические решения невозможны	Капитальный ремонт
	Дверь	есть	19	13	Не соответствует дверной проём 80 см	Все категории	технические решения невозможны	Капитальный ремонт
	Дверь	есть	21	14	Не соответствует дверной проём 80 см	Все категории	технические решения невозможны	Капитальный ремонт
	Дверь	есть	25	15	Не соответствует дверной проём 80 см	Все категории	технические решения невозможны	Капитальный ремонт
	Дверь	есть	26	16	Не соответствует дверной проём 80 см	Все категории	технические решения невозможны	Капитальный ремонт
Дверь	есть	24	17	Не соответствует дверной проём 80 см	Все категории	технические решения невозможны	Капитальный ремонт	
Дверь	есть	15	18	Не соответствует дверной проём 80 см	Все категории	технические решения невозможны	Капитальный ремонт	

	Дверь	есть		19	Не соответствует дверной проём 80 см	Все категории	технические решения невозможны	Капитальный ремонт
	Дверь	есть		20	Не соответствует дверной проём 80 см	Все категории	технические решения невозможны	Капитальный ремонт
3.3	Пути эвакуации (в т.ч. зоны безопасности)	есть	1	21,22	Соответствует	Все категории	Отсутствует	Текущий ремонт
	Пути эвакуации (в т.ч. зоны безопасности)	есть	1,17	23,24	Соответствует	Все категории	Отсутствует	Текущий ремонт
	ОБЩИЕ требования к зоне							

### ИЗВывод по зоне:

Наименование структурно- функциональной зоны	Состояние доступности* (к пункту 3.4 Акта обследования ОСИ)	Приложение		Рекомендации по адаптации (вид работы)** к пункту 4.1 Акта обследования ОСИ
		№ на плане	№ фото	

\* указывается: **ДП-В** - доступно полностью всем; **ДП-И** (К, О, С, Г, У) – доступно полностью избирательно (указать категории инвалидов); **ДЧ-В** - доступно частично всем; **ДЧ-И** (К, О, С, Г, У) – доступно частично избирательно (указать категории инвалидов); **ДУ** - доступно условно, **ВНД** - недоступно  
 \*\*указывается один из вариантов: не нуждается; ремонт (текущий, капитальный); индивидуальное решение с ТСР; технические решения невозможны – организация альтернативной формы обслуживания

Комментарий к заключению: \_\_\_\_\_



**I Результаты обследования:**

**4. Зоны целевого назначения здания (целевого посещения объекта)**

**Вариант I – зона обслуживания инвалидов**

Муниципальное общеобразовательное учреждение

Верхне –Иволгинская средняя общеобразовательная школа,

671050, Республика Бурятия, Иволгинский район, с. Верхняя Иволга, ул. Молодежная, 2

Наименование объекта, адрес

№ п/п	Наименование функционально-планировочного элемента	Наличие элемента			Выявленные нарушения и замечания		Работы по адаптации объектов	
		есть/ нет	№ на плане	№ фото	Содержание	Значимо для инвалида (категория)	Содержание	Виды работ
4.1	Кабинетная форма обслуживания	Есть	6,12 7,25 .19, 13	1,2, 3,4, 5,6	Соответствует	Все категории	Отсутствует	Текущий
4.2	Зальная форма обслуживания	Нет	-	-	Отсутствует зал	-	-	-
4.3	Прилавочная форма обслуживания	Нет	-	-	-	-	-	-
4.4	Форма обслуживания с перемещением по маршруту	Нет	-	-	-	-	-	-
4.5	Кабина индивидуального обслуживания	Нет	-	-	-	-	-	-
	ОБЩИЕ требования к зоне							

**II Заключение по зоне:**

Наименование структурно-функциональной зоны	Состояние доступности* (к пункту 3.4 Акта обследования ОСИ)	Приложение		Рекомендации по адаптации (вид работы)** к пункту 4.1 Акта обследования ОСИ
		№ на плане	№ фото	

\* указывается: ДП-В - доступно полностью всем; ДП-И (К, О, С, Г, У) – доступно полностью избирательно (указать категории инвалидов); ДЧ-В - доступно частично всем; ДЧ-И (К, О, С, Г, У) – доступно частично избирательно (указать категории инвалидов); ДУ - доступно условно, ВНД - недоступно  
\*\*указывается один из вариантов: не нуждается; ремонт (текущий, капитальный); индивидуальное решение с ТСР; технические решения невозможны – организация альтернативной формы обслуживания

Комментарий к заключению: \_\_\_\_\_

**I Результаты обследования:**

**4. Зоны целевого назначения здания (целевого посещения объекта)**

**Вариант II – места приложения труда**

Наименование функционально-планировочного элемента	Наличие элемента			Выявленные нарушения и замечания		Работы по адаптации объектов	
	есть/нет	№ на плане	№ фото	Содержание	Значимо для инвалида (категория)	Содержание	Виды работ
Место приложения труда	нет	-	-	-	-	-	-

**II Заключение по зоне:**

Наименование структурно-функциональной зоны	Состояние доступности* (к пункту 3.4 Акта обследования ОСИ)	Приложение		Рекомендации по адаптации (вид работы)** к пункту 4.1 Акта обследования ОСИ
		№ на плане	№ фото	

\* указывается: **ДП-В** - доступно полностью всем; **ДП-И** (К, О, С, Г, У) – доступно полностью избирательно (указать категории инвалидов); **ДЧ-В** - доступно частично всем; **ДЧ-И** (К, О, С, Г, У) – доступно частично избирательно (указать категории инвалидов); **ДУ** - доступно условно, **ВНД** - недоступно  
 \*\*указывается один из вариантов: не нуждается; ремонт (текущий, капитальный); индивидуальное решение с ТСР; технические решения невозможны – организация альтернативной формы обслуживания

Комментарий к заключению: \_\_\_\_\_



**I Результаты обследования:**

**4. Зоны целевого назначения здания (целевого посещения объекта)  
Вариант III – жилые помещения**

Наименование функционально-планировочного элемента	Наличие элемента			Выявленные нарушения и замечания		Работы по адаптации объектов	
	есть/нет	№ на плане	№ фото	Содержание	Значимо для инвалида (категория)	Содержание	Виды работ
Жилые помещения	нет	-	-	-	-	-	-

**II Заключение по зоне:**

Наименование структурно-функциональной зоны	Состояние доступности* (к пункту 3.4 Акта обследования ОСИ)	Приложение		Рекомендации по адаптации (вид работы)** к пункту 4.1 Акта обследования ОСИ
		№ на плане	№ фото	

\* указывается: **ДП-В** - доступно полностью всем; **ДП-И** (К, О, С, Г, У) – доступно полностью избирательно (указать категории инвалидов); **ДЧ-В** - доступно частично всем; **ДЧ-И** (К, О, С, Г, У) – доступно частично избирательно (указать категории инвалидов); **ДУ** - доступно условно, **ВНД** - недоступно  
 \*\*указывается один из вариантов: не нуждается; ремонт (текущий, капитальный); индивидуальное решение с ТСП; технические решения невозможны – организация альтернативной формы обслуживания

Комментарий к заключению: \_\_\_\_\_

**I Результаты обследования:**  
**5. Санитарно-гигиенических помещений**

Муниципальное общеобразовательное учреждение  
Верхне-Иволгинская средняя общеобразовательная школа,  
671050, Республика Бурятия, Иволгинский район, с. Верхняя Иволга, ул. Молодежная, 2  
Наименование объекта, адрес

№ п/п	Наименование функционально-планировочного элемента	Наличие элемента			Выявленные нарушения и замечания		Работы по адаптации объектов	
		есть/нет	№ на плане	№ фото	Содержание	Значимо для инвалида (категория)	Содержание	Виды работ
5.1	Туалетная комната	есть	15	1,2	Установить откидные поручни над унитазом.	О, К		Капитальный ремонт
	ОБЩИЕ требования к зоне							

**II Заключение по зоне:**

Наименование структурно-функциональной зоны	Состояние доступности* (к пункту 3.4 Акта обследования ОСИ)	Приложение		Рекомендации по адаптации (вид работы)** к пункту 4.1 Акта обследования ОСИ
		№ на плане	№ фото	

\* указывается: ДП-В - доступно полностью всем; ДП-И (К, О, С, Г, У) – доступно полностью избирательно (указать категории инвалидов); ДЧ-В - доступно частично всем; ДЧ-И (К, О, С, Г, У) – доступно частично избирательно (указать категории инвалидов); ДУ - доступно условно, ВНД - недоступно  
\*\*указывается один из вариантов: не нуждается; ремонт (текущий, капитальный); индивидуальное решение с ТСР; технические решения невозможны – организация альтернативной формы обслуживания

Комментарий к заключению: \_\_\_\_\_



**I Результаты обследования:  
6. Системы информации на объекте**

Муниципальное общеобразовательное учреждение  
Верхне-Иволгинская средняя общеобразовательная школа,  
671050, Республика Бурятия, Иволгинский район, с. Верхняя Иволга, ул. Молодежная, 2  
Наименование объекта, адрес

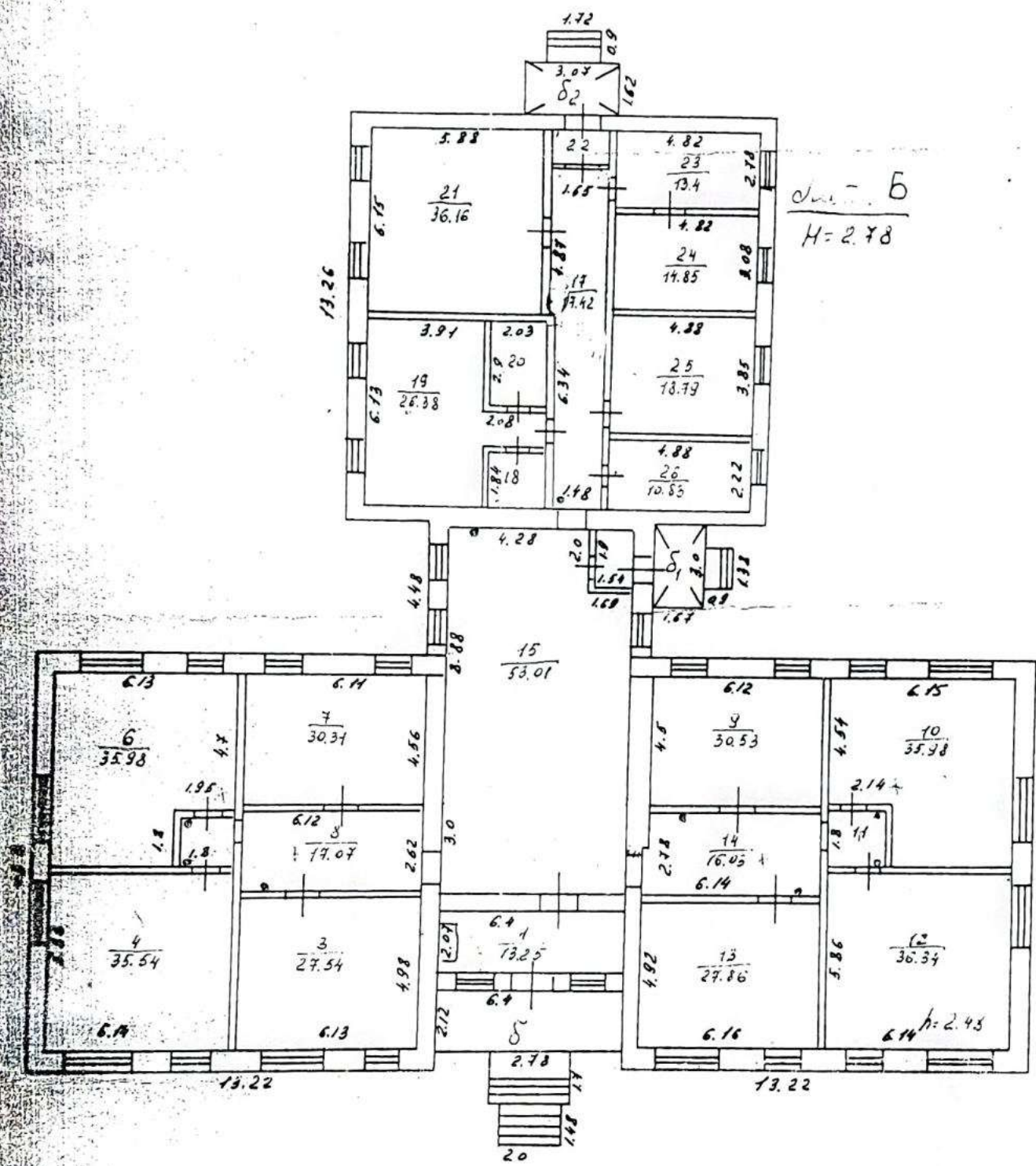
№ п/п	Наименование функционально-планировочного элемента	Наличие элемента			Выявленные нарушения и замечания		Работы по адаптации объектов	
		есть/нет	№ на плане	№ фото	Содержание	Значимо для инвалида (категория)	Содержание	Виды работ
6.1	Визуальные средства	нет			Отсутствуют	Все категории	Установить визуальные средства	Капитальный ремонт
6.2	Акустические средства	нет			Отсутствуют	Все категории	Установить акустические средства	Капитальный ремонт
6.3	Тактильные средства	нет			Отсутствуют	Все категории	Установить тактильные средства	Капитальный ремонт
	ОБЩИЕ требования к зоне							

**II Заключение по зоне:**

Наименование структурно-функциональной зоны	Состояние доступности* (к пункту 3.4 Акта обследования ОСИ)	Приложение		Рекомендации по адаптации (вид работы)** к пункту 4.1 Акта обследования ОСИ
		№ на плане	№ фото	

\* указывается: **ДП-В** - доступно полностью всем; **ДП-И** (К, О, С, Г, У) – доступно полностью избирательно (указать категории инвалидов); **ДЧ-В** - доступно частично всем; **ДЧ-И** (К, О, С, Г, У) – доступно частично избирательно (указать категории инвалидов); **ДУ** - доступно условно, **ВНД** - недоступно  
\*\*указывается один из вариантов: не нуждается; ремонт (текущий, капитальный); индивидуальное решение с ТСП; технические решения невозможны – организация альтернативной формы обслуживания

Комментарий к заключению: \_\_\_\_\_



План  
основного  
строения  
в м 1:200  
Ю. Кошар



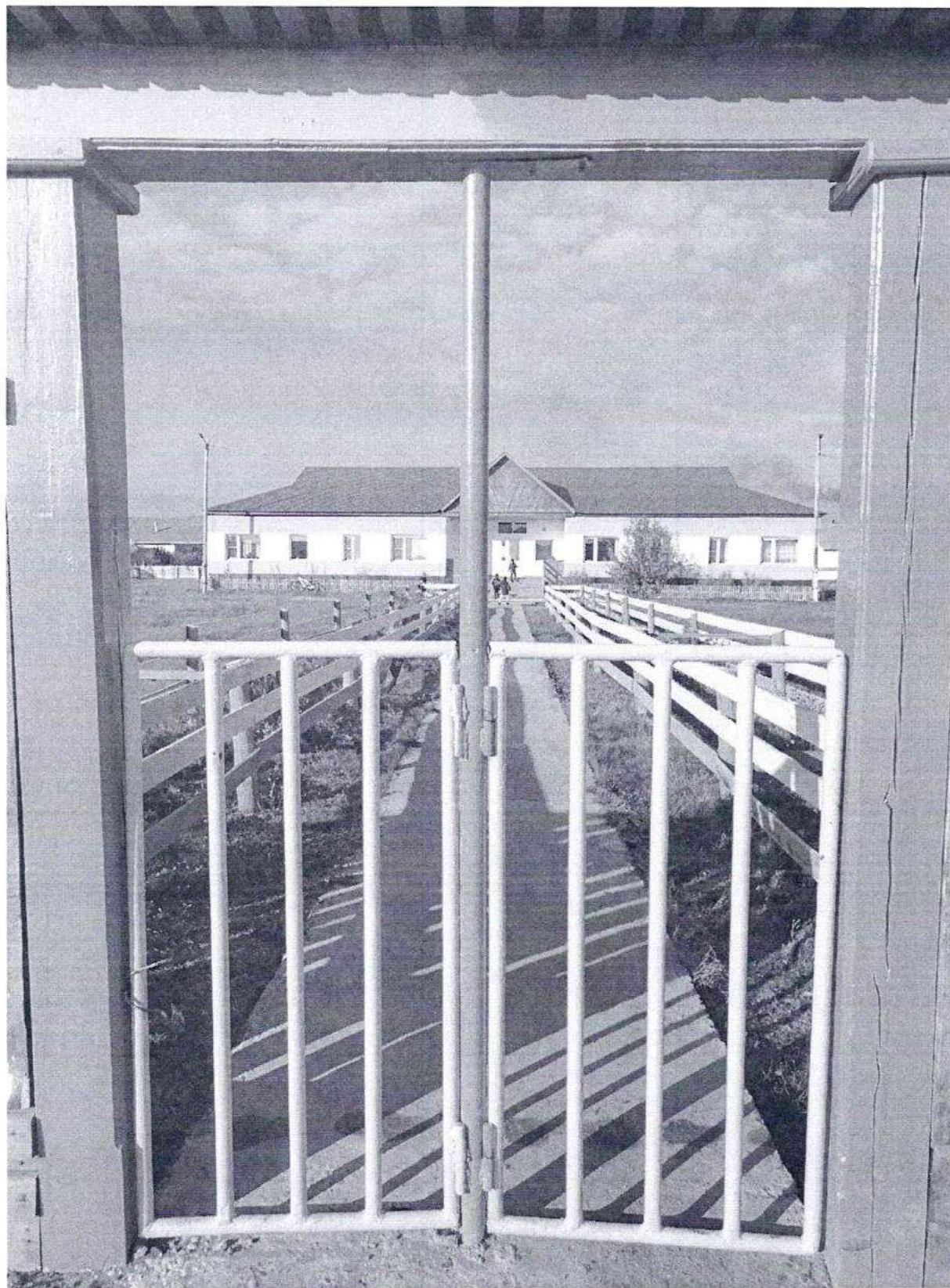
Приложение 1

к Акту обследования ОСИ к паспорту доступности ОСИ № \_\_\_\_\_

от « \_\_\_\_ » \_\_\_\_\_ 2021 г.

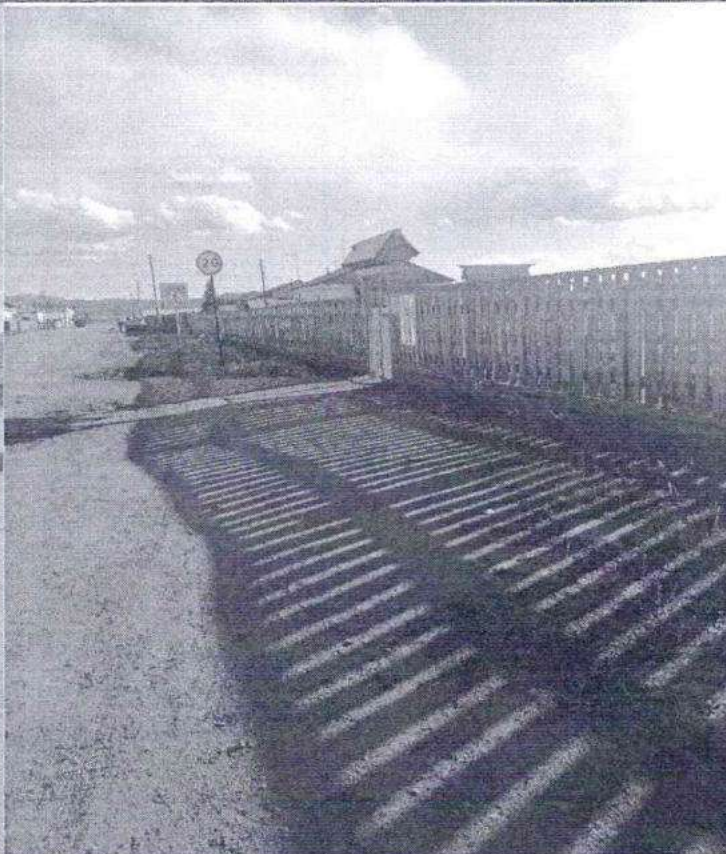
# **1. Территории, прилегающие к зданию (участку)**

# №1 вход на территорию





## №2 Пути движения на территорию





## №3 Автостоянка и парковка





Приложение 2

к Акту обследования ОСИ к паспорту доступности ОСИ №\_\_\_\_\_

от «\_\_\_»\_\_\_\_\_2021 г.

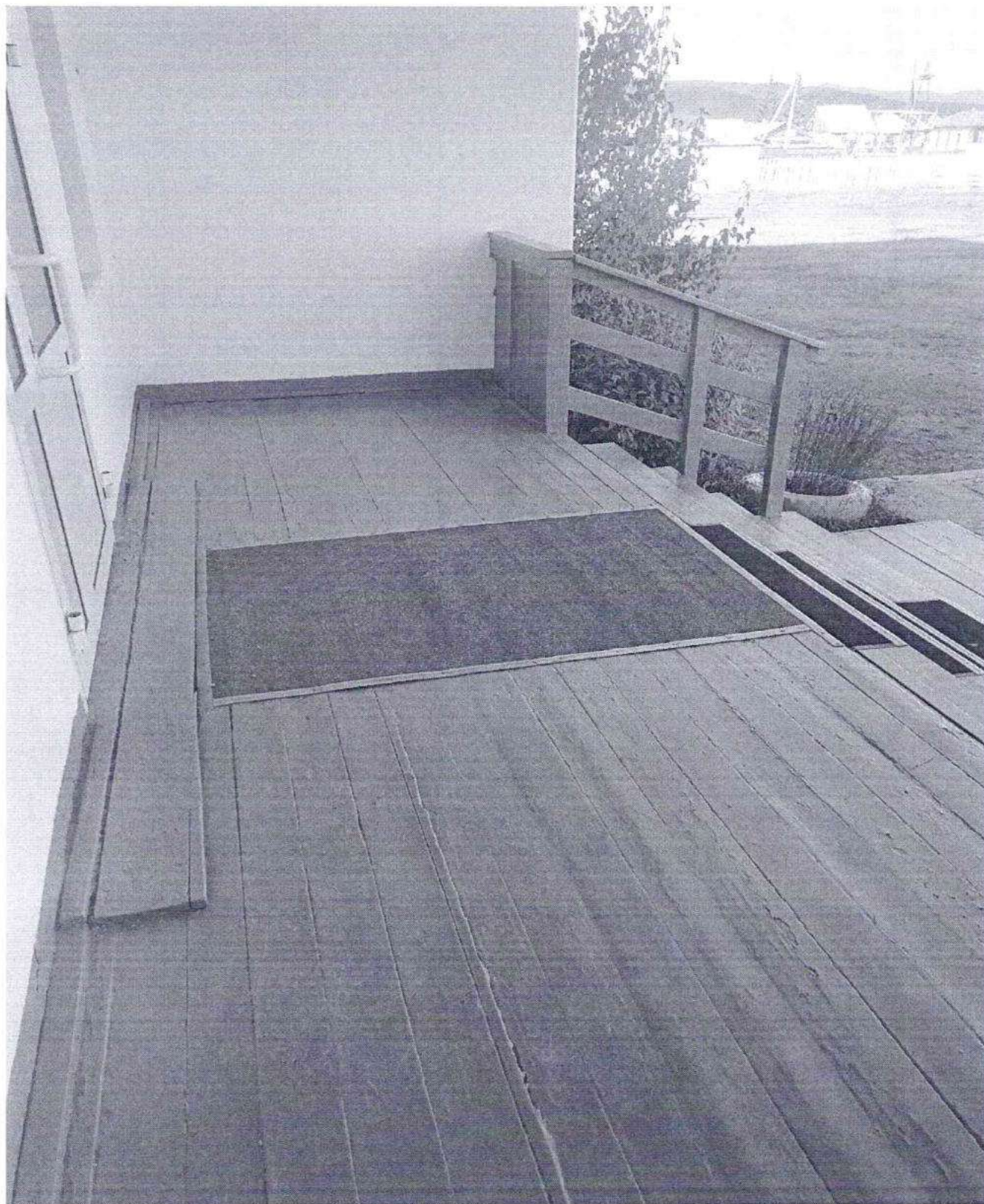
## **2. Вход в здание**

## №1 Лестница (наружная)



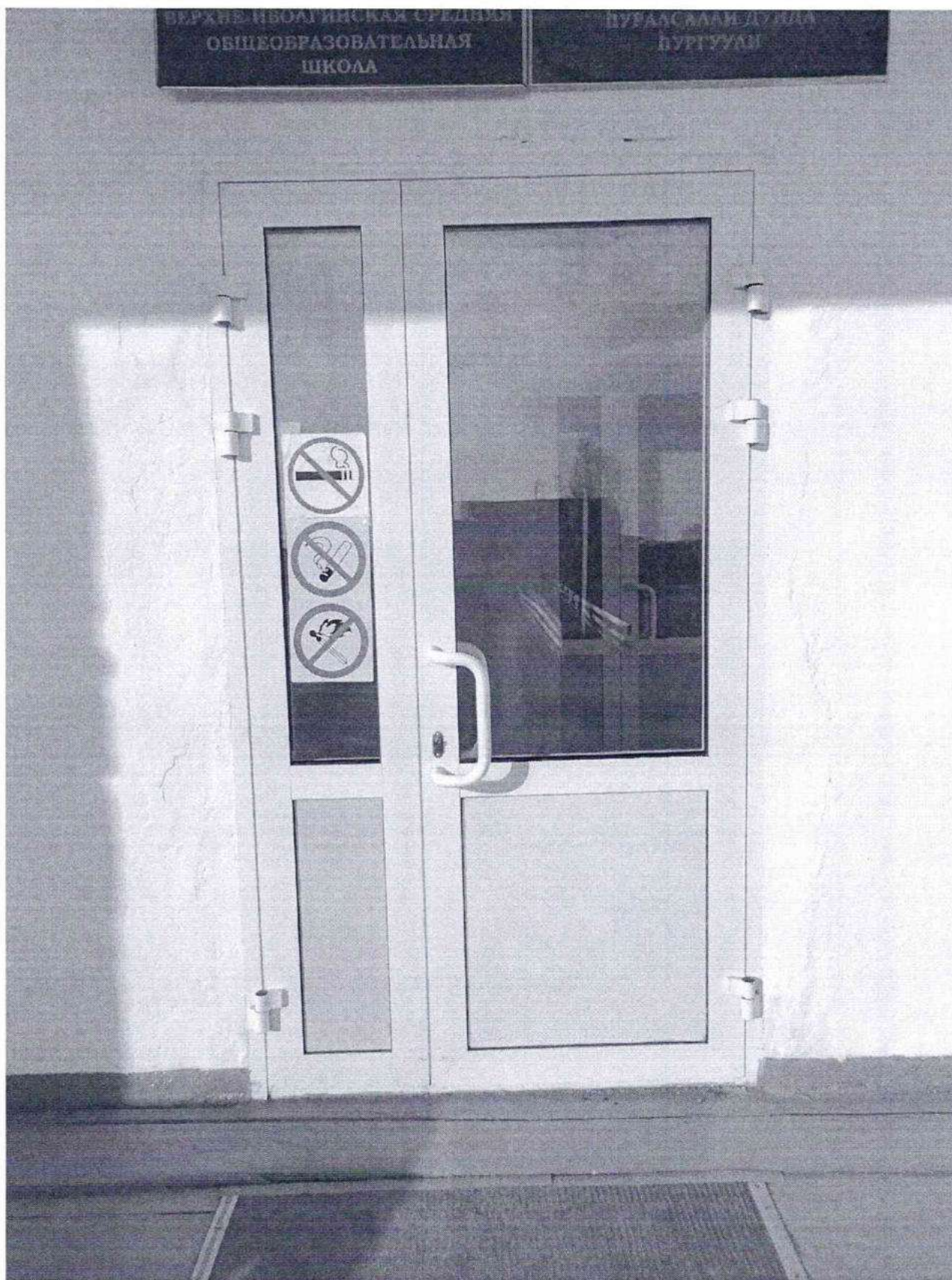


**№2 Входная площадка  
(перед дверью)**





## №3 Дверь (входная)





## №4 Дверь (входная)



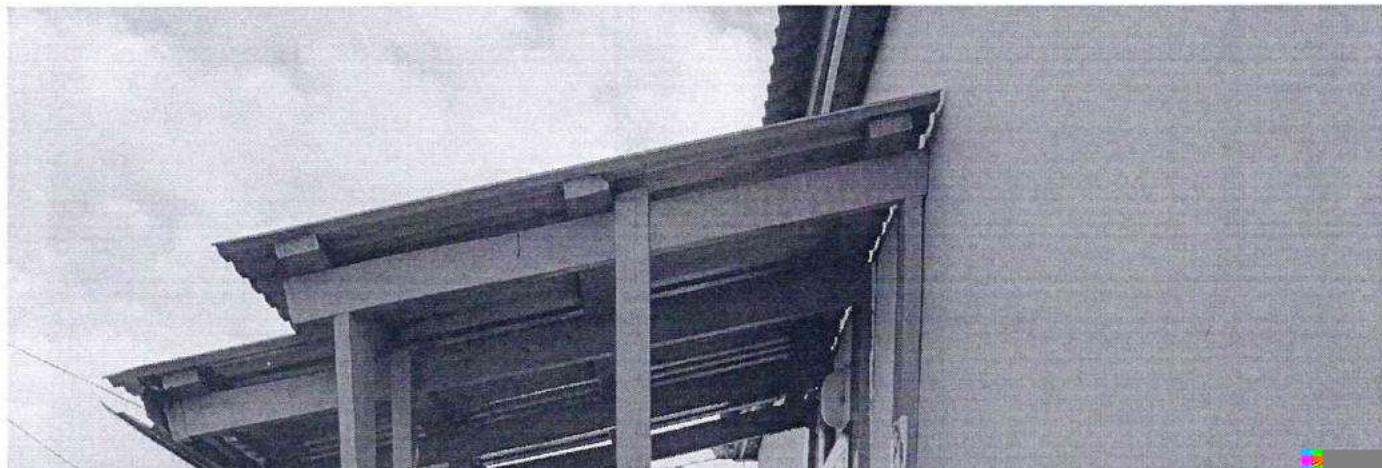


## №5 Тамбур



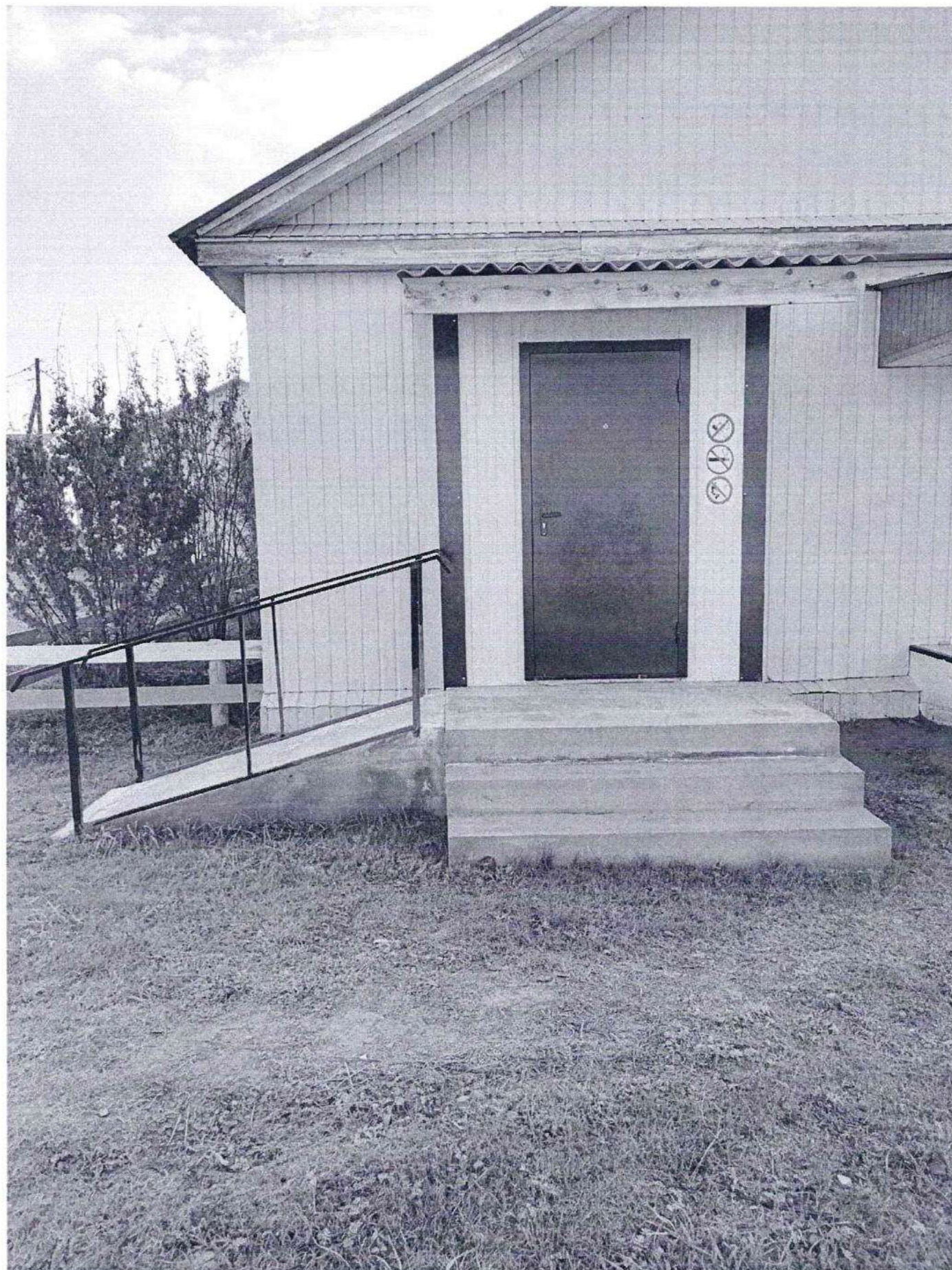


## №6 Пандус





## №7 Пандус (столовая)





№8





Приложение 3

к Акту обследования ОСИ №\_\_\_\_\_

от»\_\_\_\_\_»\_\_\_\_\_2021 г.

### **3. Пути движения внутри здания (в т.ч. пути эвакуации)**



# №1 Коридор





## №2 Коридор





## №3 Коридор





## №4 Фойе





# №5 Дверь



Кабинет  
начальных классов  
Эхин ангинуудай танхим

1



## №6 Дверь



Кабинет  
начальных классов  
Эжин ангиноудай танхим

2



## №7 Дверь





## №8 Дверь





## №9 Дверь





# №10 Дверь





# №11 Дверь





# №12 Дверь





## №13 Дверь





# №14 Дверь





# №15 Дверь



Кабинет бурятского языка  
и бурятской литературы  
Буряад хэлэнэй ба буряад уран  
зохёолгой танхим

11



## №16 Дверь





# № 17 Дверь



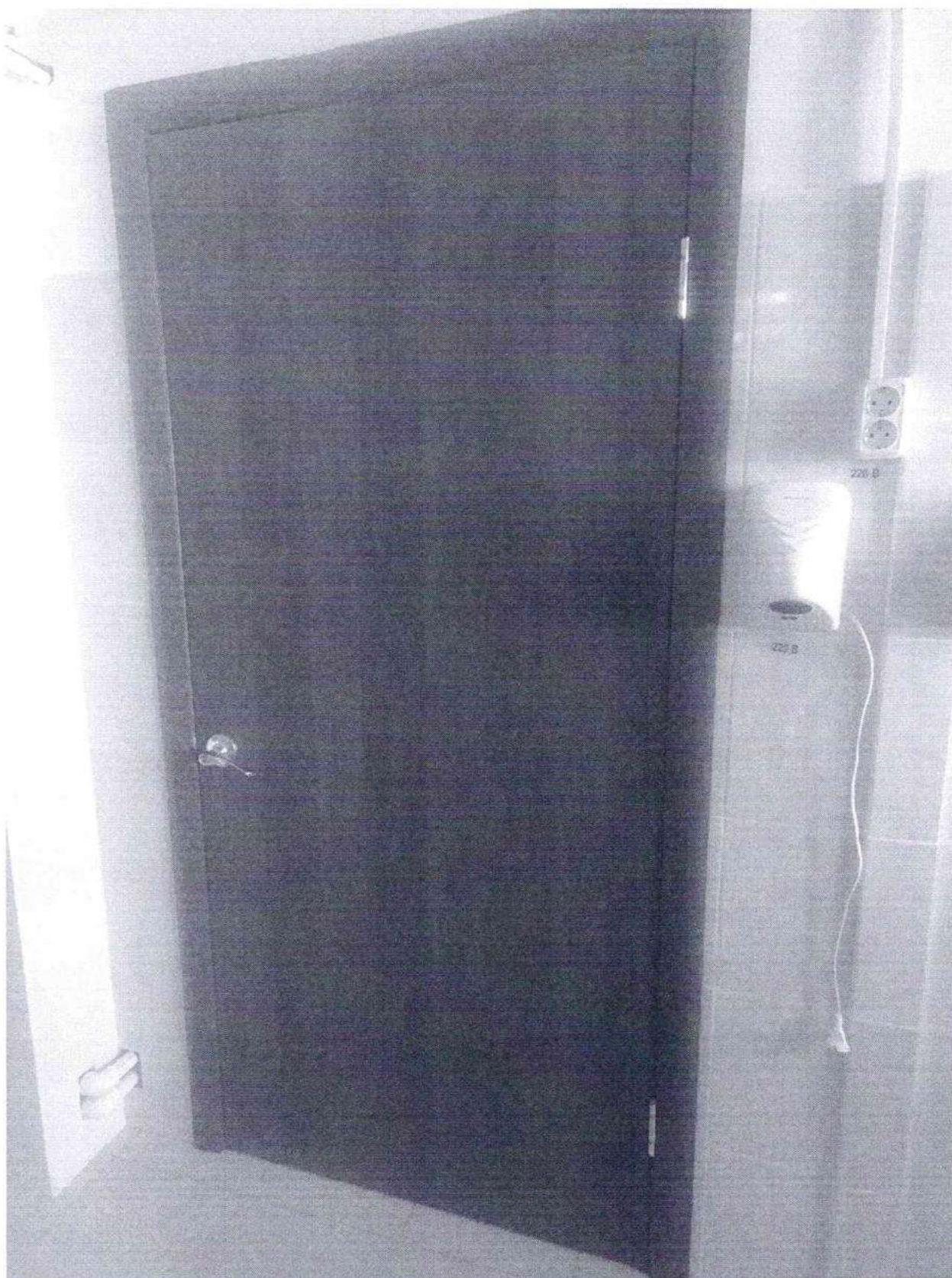


# №18 Дверь





# №19 Дверь





## №20 Дверь





№21





№22





№23





№24





Приложение 4

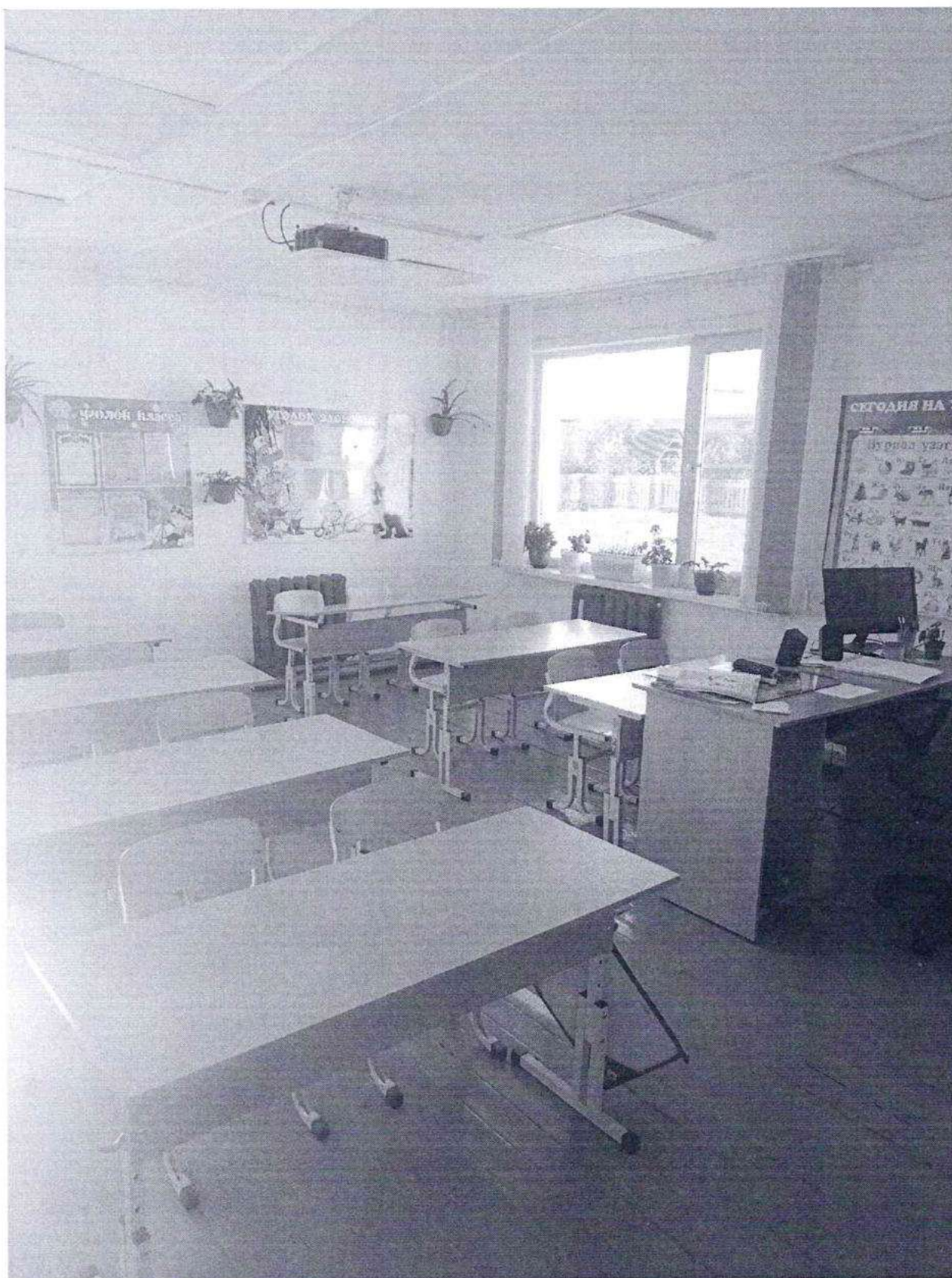
к Акту обследования ОСИ №\_\_\_\_\_

от»\_\_\_\_\_»\_\_\_\_\_2021 г.

**4. Зоны целевого назначения здания  
(целевого посещения объекта)**



## № 1 Зоны целевого назначения здания (целевого посещения объекта)





**№ 2 Зоны целевого назначения здания  
(целевого посещения объекта)**





**№ 3 Зоны целевого назначения здания  
(целевого посещения объекта)**





**№ 4 Зоны целевого назначения здания  
(целевого посещения объекта)**





## № 5 Зоны целевого назначения здания (целевого посещения объекта)





**№ 6 Зоны целевого назначения здания  
(целевого посещения объекта)**





Приложение 5

к Акту обследования ОСИ к паспорту доступности ОСИ №\_\_\_\_\_

от «\_\_\_»\_\_\_\_\_2021 г.

## **5. Санитарно - гигиенические помещения**



## №1 Туалетная комната





## №2 Туалетная комната





Приложение 6

к Акту обследования ОСИ к паспорту доступности ОСИ №\_\_\_\_\_

от «\_\_\_»\_\_\_\_\_2021 г.

## **6. Системы информации на объекте**



